

# やまぐちIoT・ロボット技術研究会

## ～会員募集のご案内～

IoTやロボット技術を活用した技術開発、新製品・システムの創出を促進するため「やまぐちIoT・ロボット技術研究会」を創設しました。関心のある方のご参加をお待ちしています。

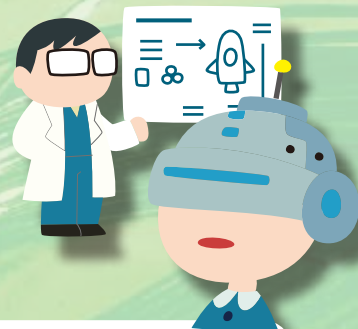


### 目的

- 企業、大学・高専、産業支援機関等が連携したネットワークにより、情報交換等の場を創出します。
- IoTやロボット技術を活用した革新的な技術開発、新製品・システムの創出を支援します。

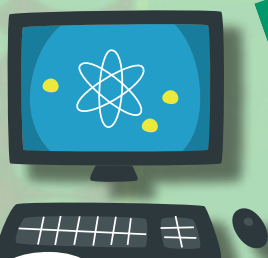
### 活動内容

- 会員相互の交流、情報交換、連携の場の創出
- IoT、ロボット技術等の動向等に関する情報収集・提供
- IoT、ロボット技術等を活用した企業間連携、産学公金連携による新製品・システムの開発の促進



### 会員

- IoTやロボット関連技術の活用に関心のある企業
- 大学・高専、産業支援機関、金融機関、行政機関等



**H29.3.1 スタートアップセミナー開催!**

裏面の申込書によりお申込みください **会費無料**

お問い合わせ  
お申し込み



YAMAGUCHI UNIVERSITY  
**山口大学**  
「志」道場

山口大学大学研究推進機構産学公連携センター

〒755-8611 宇部市常盤台2-16-1 ■Tel: 0836-85-9972 ■Fax: 0836-85-9952  
■E-mail: yuic@yamaguchi-u.ac.jp

# 「やまぐちIoT・ロボット技術研究会」入会申込書

送信先／山口大学 大学研究推進機構

**FAX: 0836-85-9952**

**E-Mail: [yuic@yamaguchi-u.ac.jp](mailto:yuic@yamaguchi-u.ac.jp)**

平成 年 月 日

企業・団体名等		
所在地		〒
代表者	役職	
	氏名	
URL		
業種		
業務内容 (主製品・主取扱品等)		
担当者	所属	
	役職	
	氏名	
	TEL	
	FAX	
	E-mail	
入会目的等		該当するものに○をつけてください
■IoT、ロボット関連事業への取組 ※複数回答可		( )既に参入している ( )今後参入したい ( )当面参入する予定はない ( )その他[ ]
■当研究会に期待すること ※複数回答可		( )会員企業・大学等との共同開発に取り組みたい ( )技術協力や取引機会等での関係を深めたい ( )情報収集を行いたい ( )その他[ ]

※入会申込書の情報は、本研究会の運営及び事業実施に必要な範囲内で使用いたします。